

## مهام الرئية

تضطلع الرئية إلى ممارسة المهام التالية :

- تقديم الآراء الاستشارية للمجلس الجماعي في القضايا التي يعرضها عليها.
- إعداد دراسات حول قضايا المساواة وتكافؤ الفرص و مقاربة النوع.
- اقتراح آليات للدعم الاقتصادي والاجتماعي لجمعيات المجتمع المدني التي لها نفس أهداف الرئية.
- القيام بأنشطة تتناسب و مجال عملها.
- تقديم ملتمسات و توصيات للمجلس الجماعي ذات الصلة بقضايا المرأة و ذوي الاحتياجات الخاصة.
- المساهمة في بلورة و متابعة و تقييم السياسات العمومية المحلية.

## مقر الرئية

يوجد المقر الدائم للرئية بمقر المجلس الجماعي لبني ملال.

## المدة الانتدابية للرئية

يستمر عمل الرئية طيلة مدة انتداب المجلس الجماعي المحدث للرئية.

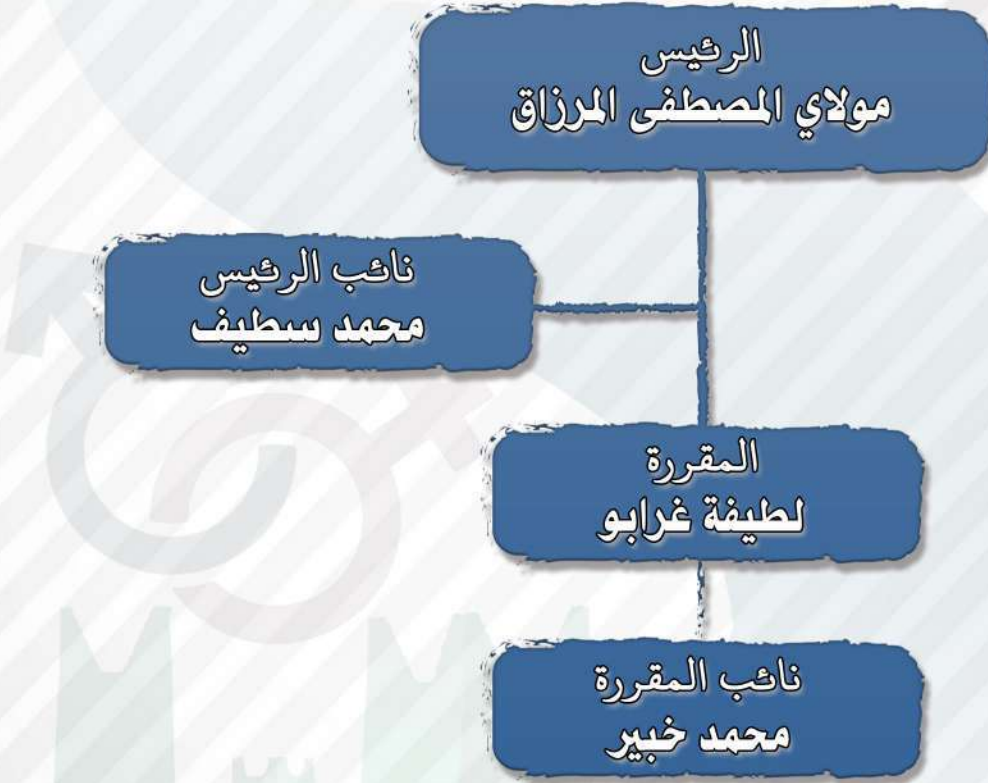
# هياكل الهيئة





## مكتب الريئة

تشكل مكتب الريئة على الشكل التالي :





## مجموعات العمل

تشكلت مجموعات العمل على الشكل التالي :

### مجموعة عمل المرأة والطفل

- |                                |               |
|--------------------------------|---------------|
| - زينب ديانى (منسقة)           | - سعيد دلاني  |
| - فاطمة خازنتي (نائبة المنسقة) | - سعيد كبور   |
|                                | - زينب الزاوي |

### مجموعة عمل الشباب

- |                                    |                  |
|------------------------------------|------------------|
| - مهدي الحلبي (منسق)               | - عادل بلبار     |
| - عبد الكريم الزهوري (نائب المنسق) | - عز الدين هاشمي |
|                                    | - سعيد دلاني     |
|                                    | - ليلى وماد      |

### مجموعة عمل الاشخاص في وضعية إعاقة

- |                               |                    |                |
|-------------------------------|--------------------|----------------|
| - ليلى وماد (منسقة)           | - عبد المجيد ناجي  | - صالح بدروس   |
| - محمد البشراوي (نائب المنسق) | - عز الدين الهاشمي | - مصطفى بنهائي |
|                               | - عمري قدور        |                |

### مجموعة العمل الاجتماعي، الثقافي، البيئي، الاقتصادي و الرياضي

- |                               |              |                 |                   |
|-------------------------------|--------------|-----------------|-------------------|
| - يوسف ملياني (منسق)          | - محمد رزوقي | - محمد البشراوي | - مصطفى بنهائي    |
| - فاطمة العبسي (نائبة المنسق) | - صالح عياد  | - سعيد كبور     | - مهدي الحلبي     |
|                               | - زينب ديانى | - فاطمة خازنتي  | - صلاح الدين أديب |

# النظام الداخلي

