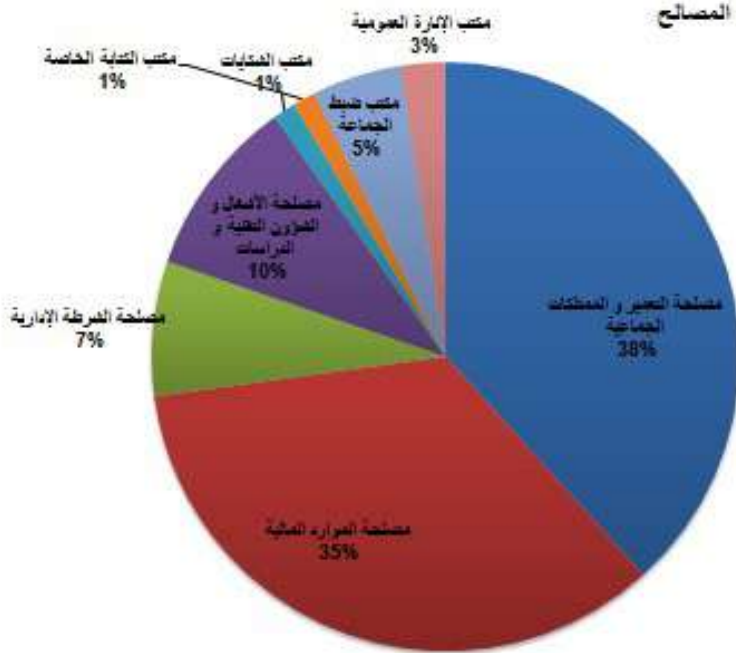




المملكة المغربية
وزارة الداخلية
جهة بني ملال خنيفرة
الكلم بني ملال
جامعة بني ملال
المديرية العامة للمصالح الجماعية
مكتب الاستقبال

إحصائيات عن المرتفقين حسب المصالح

توزيع المرتفقين حسب المصالح



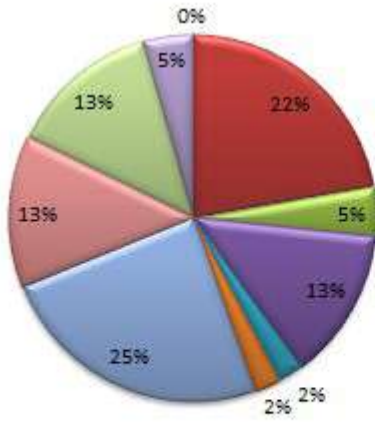
العدد	المصالح الموجه لها (التوجيه)
31	مصالح التعبير و الممتلكات الجماعية
28	مصالح الموارد المالية
6	مصالح الشرطة الإدارية
8	مصالح الأمن و الشؤون التقنية و الدراسات
1	مكتب الشكايات
1	مكتب الكتابة الخاصة
4	مكتب ضبط الجماعة
2	مكتب الإدارة العمومية



المملكة المغربية
وزارة الداخلية
جهة بني ملال خنيفرة
إقليم بني ملال
جماعة بني ملال
المديرية العامة للمصالح الجماعية
مكتب الاستقبال

إحصائيات عدد المرشحين حسب السكن لشهر شتنبر 2023

العدد



- الأحياء التابعة للملحقة الإدارية الأولى
- الأحياء التابعة للملحقة الإدارية الثانية
- الأحياء التابعة للملحقة الإدارية الثالثة
- الأحياء التابعة للملحقة الإدارية الرابعة
- الأحياء التابعة للملحقة الإدارية الخامسة
- الأحياء التابعة للملحقة الإدارية السادسة
- الأحياء التابعة للملحقة الإدارية السابعة
- الأحياء التابعة للملحقة الإدارية الثامنة
- الأحياء التابعة للملحقة الإدارية التاسعة
- الأحياء التابعة للملحقة الإدارية العاشرة

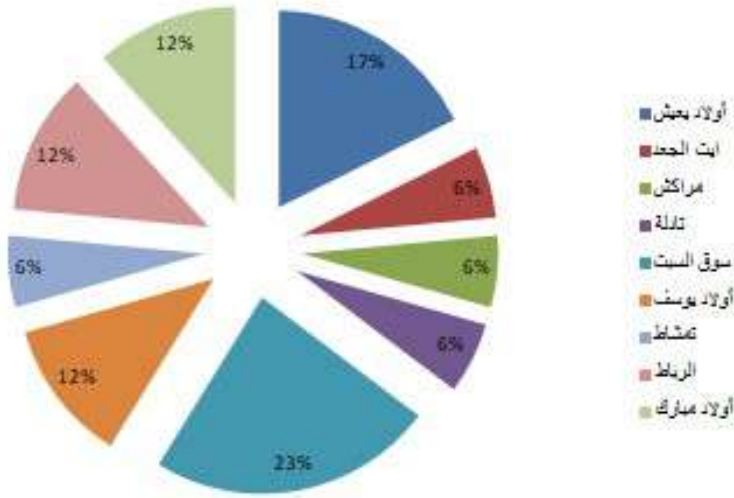
العدد	الملحقات الإدارية
9	الأحياء التابعة للملحقة الإدارية الأولى
10	الأحياء التابعة للملحقة الإدارية الثانية
2	الأحياء التابعة للملحقة الإدارية الثالثة
6	الأحياء التابعة للملحقة الإدارية الرابعة
1	الأحياء التابعة للملحقة الإدارية الخامسة
1	الأحياء التابعة للملحقة الإدارية السادسة
11	الأحياء التابعة للملحقة الإدارية السابعة
6	الأحياء التابعة للملحقة الإدارية الثامنة
6	الأحياء التابعة للملحقة الإدارية التاسعة
2	الأحياء التابعة للملحقة الإدارية العاشرة



المملكة المغربية
وزارة الداخلية
جهة بني ملال خنيفرة
اقليم بني ملال
جامعة بني ملال
المديرية العامة للمصالح الجماعية
مكتب الاستقبال

إحصائيات عدد المترشحين حسب المدن لتسوية شتية ٢٠٢٣

العدد



العدد	المدينة
3	أولاد يعيش
1	أبت الجعد
1	مراكش
1	تالة
4	سوق السبت
2	أولاد يوسف
1	تمشاط
2	الرباط
2	أولاد مبارك



جامعة بني ملال
A.XO.UF 01E CRR.H

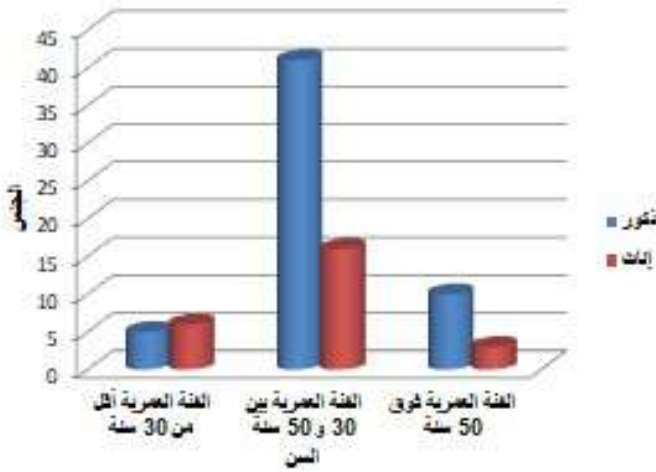
المملكة المغربية
وزارة الداخلية
جهة بني ملال خنيفرة
القيم بني ملال
جامعة بني ملال
المديرية العامة للمصالح الجماعية
مكتب الاستقبال

التقرير الشهري لمجلس الاستقبال والإرشاد بجامعة بني ملال لشهر شتنبر 2023

العدد الإجمالي المرتفقين

وتوزيعهم حسب الجنس والسن لشهر شتنبر 2023

توزيع عدد المرتفقين حسب السن و الجنس

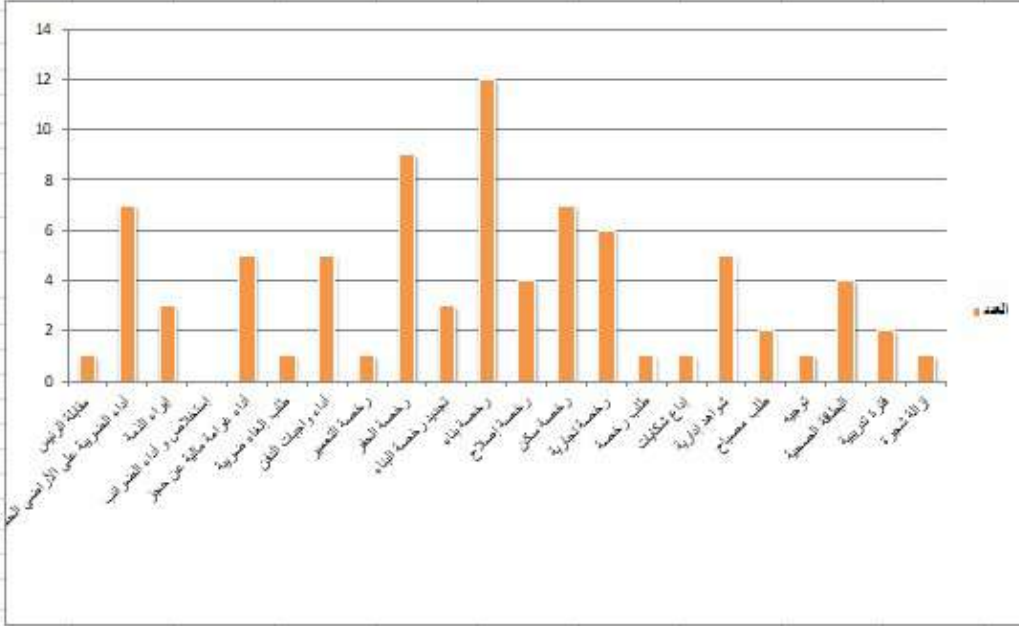


المجموع	الغزة العصرية فوق 50 سنة	الغزة العصرية بين 30 و 50 سنة	الغزة العصرية أقل من 30 سنة	
56	10	41	5	ذكور
25	3	16	6	إناث
81	العدد الإجمالي لعدد المرتفقين			



المملكة المغربية
وزارة الداخلية
جهة بني ملال خنيفرة
القيم بني ملال
جامعة بني ملال
المديرية العامة للمصالح الجماعية
مكتب الاستقبال

اصحاب هذه الوثيقة حسب نوع الزيارة شهر سبتمبر 2023



العدد	نوع الزيارة
1	مقابلة الرئيس
7	اداء الضريبة على الاراضي الحضرية غير المبنية
3	إبراء الذمة
	استخلاص و أداء الضرائب
5	اداء غرامة مالية عن حجز
1	طلب الاعاء ضريبية
5	اداء واجبات الدفن
1	رخصة التصدير
9	رخصة الحفر
3	تجديد رخصة البناء
12	رخصة بناء
4	رخصة اصلاح
7	رخصة سكن
6	رخصة تجارية
1	طلب رخصة
1	اداء تكاليف
5	شواهد إدارية
2	طلب مصباح
1	توجيه
4	المطالبة الصحية
2	فترة تربية
1	إزالة شجرة



جامعة بني ملال
BENI MELLAL UNIVERSITY

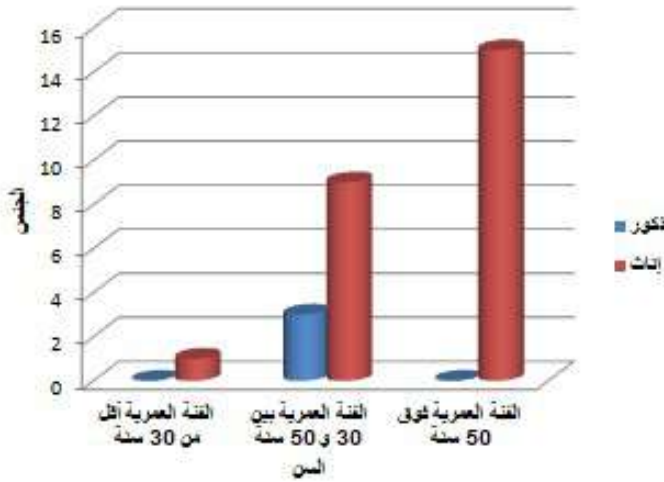
المملكة المغربية
وزارة الداخلية
جهة بني ملال خنيفرة
اقليم بني ملال
جامعة بني ملال
المديرية العامة للمصالح الجماعية
مكتب الاستقبال

التقرير الشهري لمكتب الاستقبال والإرشاد بجامعة بني ملال لشهر غشت 2023

العدد الإجمالي المرتفقين

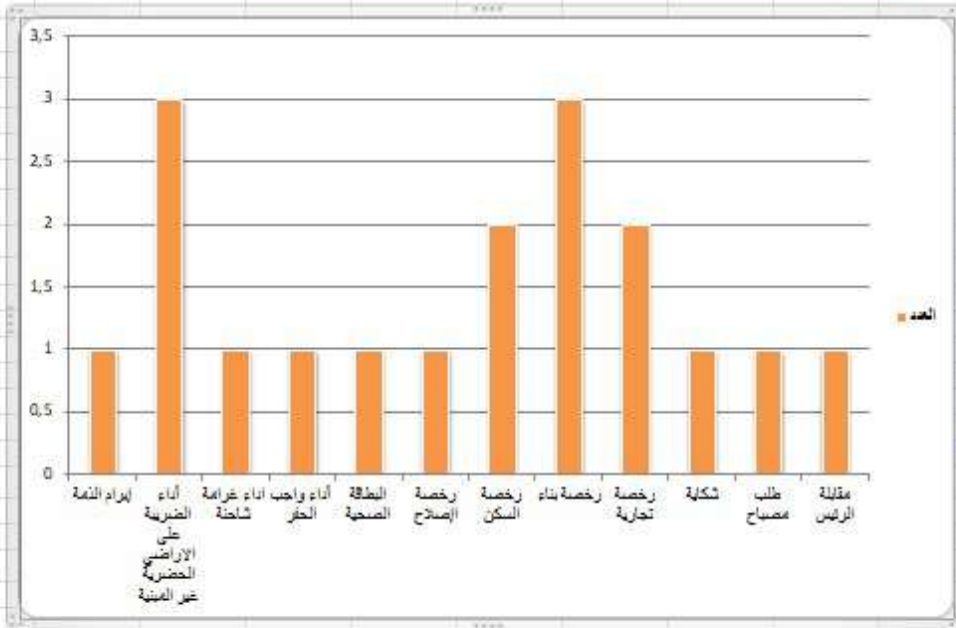
وتوزيعهم حسب الجنس والسن لشهر غشت 2023

توزيع عدد المرتفقين حسب السن و الجنس



المجموع	الفترة العمرية فوق 50 سنة	الفترة العمرية بين 30 و 50 سنة	الفترة العمرية أقل من 30 سنة	
15	0	3	0	ذكور
3	15	9	1	إناث
18	العدد الإجمالي لعدد المرتفقين			

الصادق من طرفين حسب حق اليد شهر غشت 2023



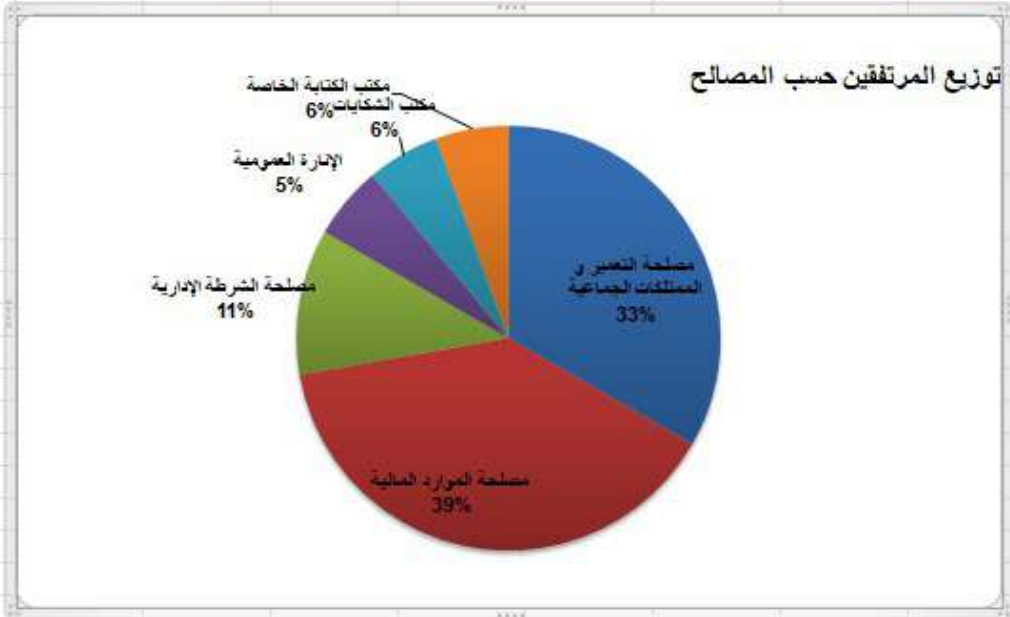
العدد	الخدمة
1	إيراد النامة
3	أداء الضريبة على الأراضي الحضرية غير المنبئية
1	أداء غرامة شاحنة
1	أداء واجب الحفر
1	النظافة الصحية
1	رخصة الإصلاح
2	رخصة السكن
3	رخصة بناء
2	رخصة تجارية
1	شكاية
1	طلب مصباح
1	مقبلة الرهس



جامعة بني ملال
BENI MELLAL UNIVERSITY

المملكة المغربية
وزارة الداخلية
جهة بني ملال خنيفرة
اقليم بني ملال
جامعة بني ملال
المديرية العامة للمصالح الجماعية
مكتب الاستقبال

إحصائيات عمدة المرتفقين حسب المصالح أو التوجه لشهر عشتور 2023



العدد	المصالح الموجه لها (التوجه)
6	مصلحة التعمير و الممتلكات الجماعية
7	مصلحة الموارد المالية
2	مصلحة الشرطة الإدارية
1	الإدارة العمومية
1	مكتب الشكايات
1	مكتب الكتابة الخاصة



المملكة المغربية
وزارة الداخلية
جهة بني ملال خنيفرة
اقليم بني ملال
جماعة بني ملال
المديرية العامة للمصالح الجماعية
مكتب الاستقبال

اصحاب عدو المرفقين حسب السكن لشهر غشت 2023

العدد



- الأحياء التابعة للملحة الإدارية الأولى
- الأحياء التابعة للملحة الإدارية الثانية
- الأحياء التابعة للملحة الإدارية الثالثة
- الأحياء التابعة للملحة الإدارية الرابعة
- الأحياء التابعة للملحة الإدارية السابعة
- الأحياء التابعة للملحة الإدارية الثامنة
- الأحياء التابعة للملحة الإدارية التاسعة
- الأحياء التابعة للملحة الإدارية العاشرة

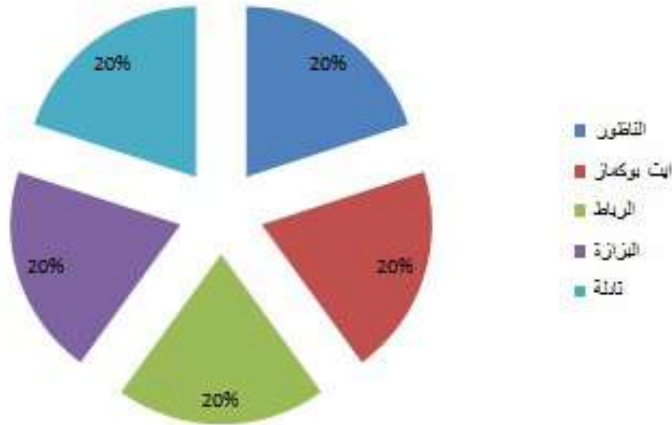
العدد	الملاحظات الإدارية
1	الأحياء التابعة للملحة الإدارية الأولى
2	الأحياء التابعة للملحة الإدارية الثانية
1	الأحياء التابعة للملحة الإدارية الثالثة
1	الأحياء التابعة للملحة الإدارية الرابعة
4	الأحياء التابعة للملحة الإدارية السابعة
1	الأحياء التابعة للملحة الإدارية الثامنة
2	الأحياء التابعة للملحة الإدارية التاسعة
1	الأحياء التابعة للملحة الإدارية العاشرة



المملكة المغربية
وزارة الداخلية
جهة بني ملال خنيفرة
إقليم بني ملال
جامعة بني ملال
المديرية العامة للمصالح الجماعية
مكتب الاستقبال

إحصائيات عدد المترشحين حسب الشهر لشت 2023

العدد



العدد	المدينة
1	الناظور
1	آيت بوكمان
1	الرباط
1	النازرة
1	تادلة

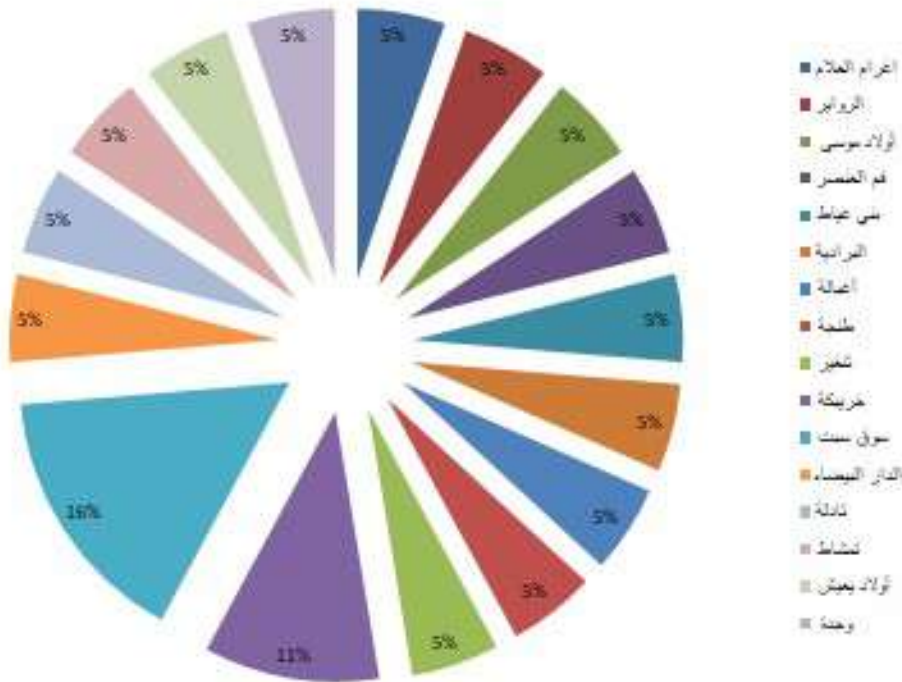


جامعة بني ملال
UNIVERSITY OF BENI MELLAL

المملكة المغربية
وزارة الداخلية
جهة بني ملال خنيفرة
الليد بني ملال
جامعة بني ملال
المديرية العامة للمصالح الجماعية
مكتب الاستقبال

اصحاب عهد التفتيح حسب المدن ضمن عشية 2023

العدد



العدد	المدينة
1	اعرام العلام
1	الزواير
1	اولاد موسى
1	فم العنصر
1	بني عياط
1	البرانية
1	اخيالة
1	طنجة
1	تغير
2	سوق سبت
3	الدار البيضاء
1	نادلة
1	تاشاط
1	اولاد يعلى
1	وحدة



جامعة بني ملال
UNIVERSITÉ DE BORDJ

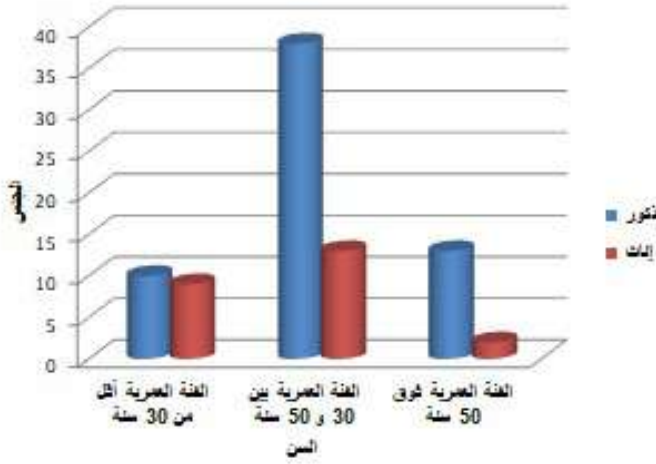
المملكة المغربية
وزارة الداخلية
جهة بني ملال خنيفرة
الكلية بني ملال
جامعة بني ملال
المديرية العامة للمصالح الجماعية
مكتب الاستقبال

التقرير الشهري لمكتب الاستقبال والإرشاد بجامعة بني ملال لشهر نونبر 2023

العدد الإجمالي للمرتفقين

وتوزيعهم حسب الجنس و السن لشهر نونبر 2023

توزيع عدد المرتفقين حسب السن و الجنس



المجموع	الفترة العمرية أقل من 30 سنة	الفترة العمرية بين 30 و 50 سنة	الفترة العمرية أقل من 30 سنة	
61	13	38	10	ذكور
25	2	13	9	إناث
86				العدد الإجمالي لعدد المرتفقين

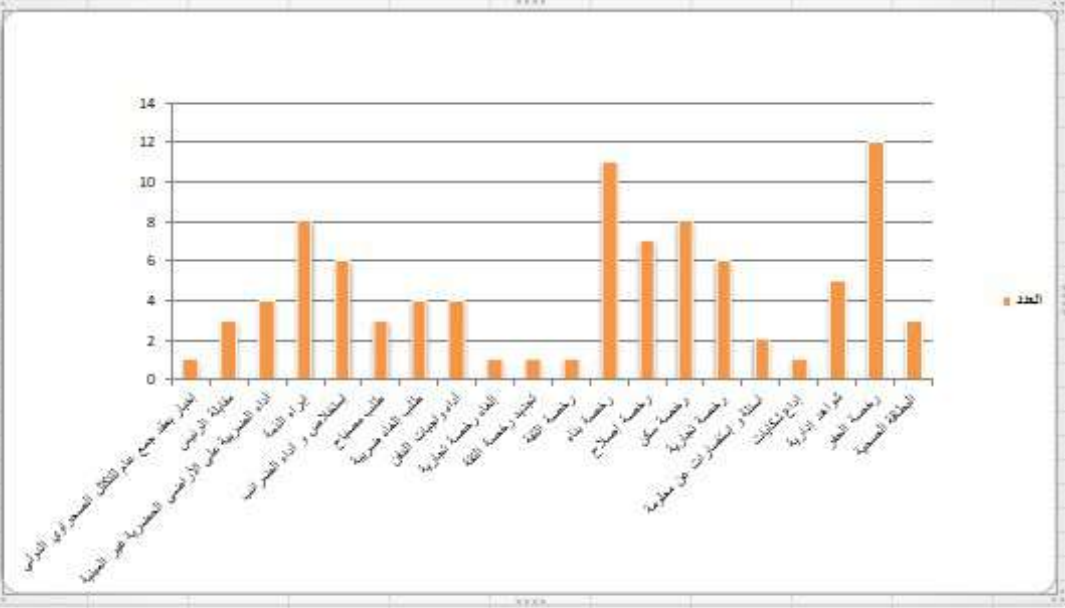


جامعة بني ملال
BENI MELLAL UNIVERSITY

المملكة المغربية
وزارة الداخلية
جهة بني ملال خنيفرة
الجمعي بني ملال
جامعة بني ملال
المديرية العامة للمصالح الجماعية
مكتب الاستقبال

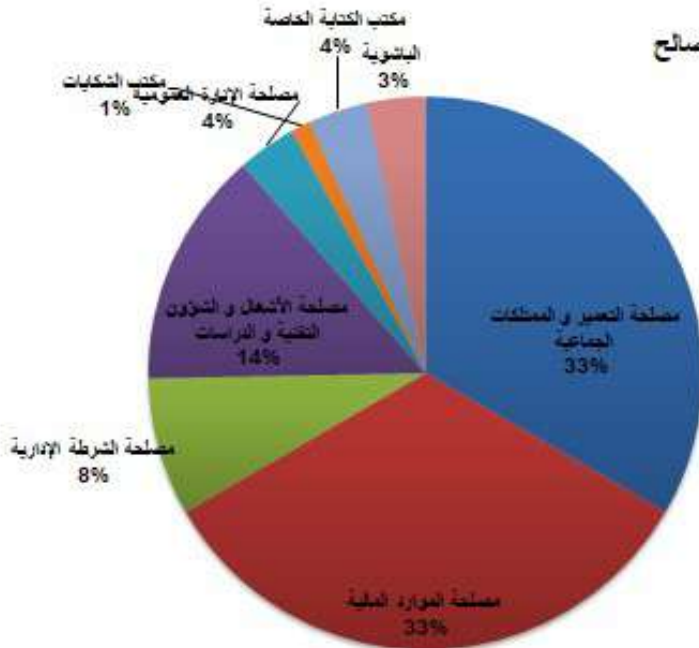
اصحاب من مرتفعين حسن في ايام شهر نوم 2023

العدد	عرض الزيارة
1	إختيار بعض جمع عام لنتشل الصحراوي الدولي
3	مقابلة الرئيس
4	أداء الضريبة على الأراضي الحضرية غير المبنية
8	إبراء الذمة
6	إستخلاص و أداء الضرائب
3	طلب تصحيح
4	طلب إلغاء ضريبة
4	أداء واجبات المثلث
1	إلغاء رخصة تجارية
1	تجديد رخصة التفتة
1	رخصة التفتة
11	رخصة بناء
7	رخصة إصلاح
8	رخصة سكن
6	رخصة تجارية
2	أستلثة و إستفسارات عن مطومة
1	إدراج شهادات
5	شواهد إدارية
12	رخصة الحظر
3	البطاقة الصحية



إحصائيات عدد المرتفقين حسب المصالح أو التوجيه لشهر نونبر 2023

توزيع المرتفقين حسب المصالح



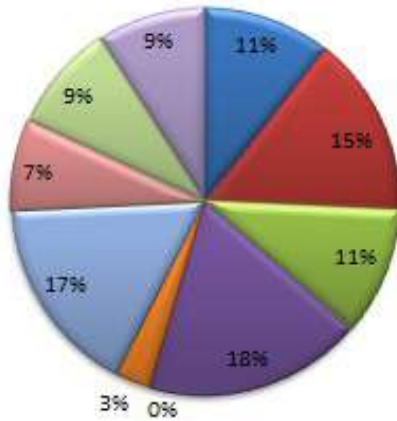
العدد	المصالح الموجه لها (التوجيه)
29	مصالح التعبير و الممتلكات الجماعية
29	مصالح الموارد المالية
7	مصالح الشرطة الإدارية
12	مصالح الأشغال و الشؤون التقنية و الدراسات
3	مصالح الإدارة العمومية
1	مكتب الشكايات
3	مكتب الكتابة الخاصة
3	الباشوية



المملكة المغربية
وزارة الداخلية
جهة بني ملال خنيفرة
إقليم بني ملال
جماعة بني ملال
المديرية العامة للمصالح الجماعية
مكتب الاستقبال

إحصائيات عمه المرشحين حسب السكن لشهر نونبر 2023

العدد



- الأحياء التابعة للملحقة الإدارية الأولى
- الأحياء التابعة للملحقة الإدارية الثانية
- الأحياء التابعة للملحقة الإدارية الثالثة
- الأحياء التابعة للملحقة الإدارية الرابعة
- الأحياء التابعة للملحقة الإدارية الخامسة
- الأحياء التابعة للملحقة الإدارية السادسة
- الأحياء التابعة للملحقة الإدارية السابعة
- الأحياء التابعة للملحقة الإدارية الثامنة
- الأحياء التابعة للملحقة الإدارية التاسعة
- الأحياء التابعة للملحقة الإدارية العاشرة

العدد	الملحقات الإدارية
7	الأحياء التابعة للملحقة الإدارية الأولى
10	الأحياء التابعة للملحقة الإدارية الثانية
7	الأحياء التابعة للملحقة الإدارية الثالثة
12	الأحياء التابعة للملحقة الإدارية الرابعة
0	الأحياء التابعة للملحقة الإدارية الخامسة
2	الأحياء التابعة للملحقة الإدارية السادسة
11	الأحياء التابعة للملحقة الإدارية السابعة
5	الأحياء التابعة للملحقة الإدارية الثامنة
6	الأحياء التابعة للملحقة الإدارية التاسعة
6	الأحياء التابعة للملحقة الإدارية العاشرة



جامعة بني ملال
T.XO.UH 011 CHH,N

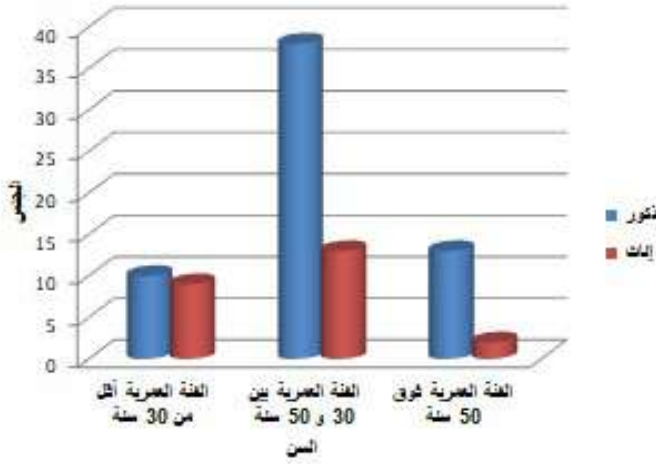
المملكة المغربية
وزارة الداخلية
جهة بني ملال خنيفرة
الكلية بني ملال
جامعة بني ملال
المديرية العامة للمصالح الجماعية
مكتب الاستقبال

التقرير الشهري لمكتب الاستقبال والإرشاد بجامعة بني ملال لشهر نونبر 2023

العدد الإجمالي للمرتفقين

وتوزيعهم حسب الجنس و السن لشهر نونبر 2023

توزيع عدد المرتفقين حسب السن و الجنس



المجموع	المرتفقين أقل من 30 سنة	المرتفقين بين 30 و 50 سنة	المرتفقين أكثر من 50 سنة	الجنس
61	13	38	10	ذكور
25	2	13	9	إناث
86	العدد الإجمالي لعدد المرتفقين			

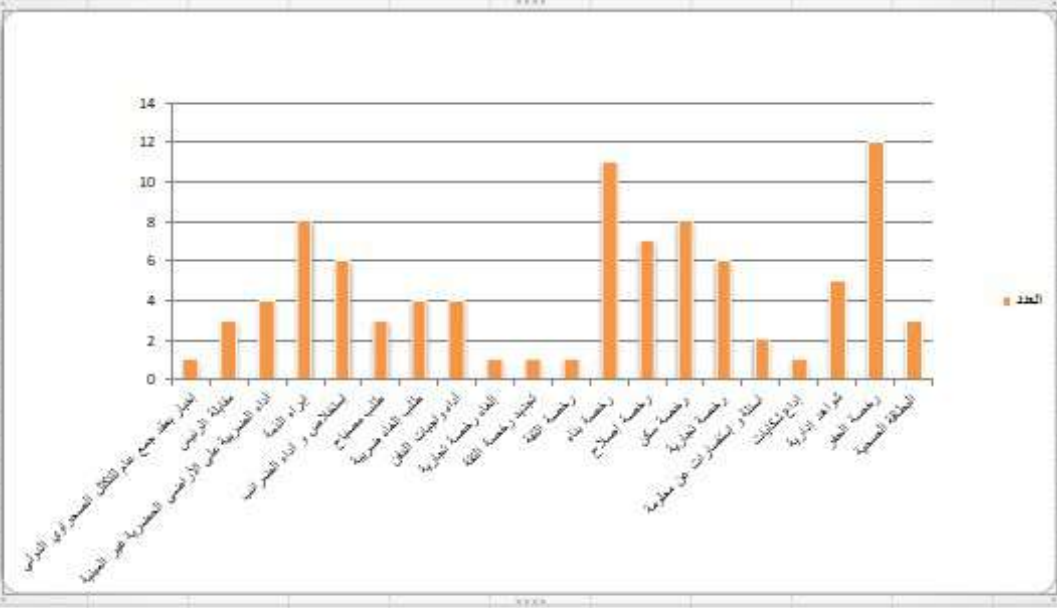


جامعة بني ملال
BENI MELLAL UNIVERSITY

المملكة المغربية
وزارة الداخلية
جهة بني ملال خنيفرة
الجمعي بني ملال
جامعة بني ملال
المديرية العامة للمصالح الجماعية
مكتب الاستقبال

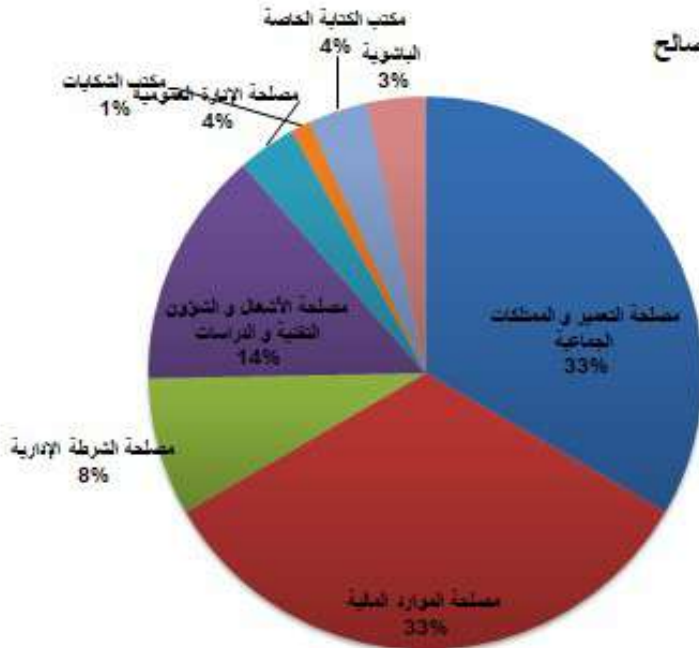
اصحاب من عند الزمانيين حسن في ايام شهر نوم 2023

العدد	عرض الزيارة
1	إختيار بعض جمع عام لنتشل الصحراوي الدولي
3	مقابلة الرئيس
4	أداء الضريبة على الأراض الحضرية غير المبنية
8	إبراء الذمة
6	إستخلاص و أداء الضرائب
3	طلب تصحيح
4	طلب إلغاء ضريبة
4	أداء واجبات المثلن
1	إلغاء رخصة تجارية
1	تجديد رخصة التفة
1	رخصة التفة
11	رخصة بناء
7	رخصة إصلاح
8	رخصة سكن
6	رخصة تجارية
2	أستلثة و إستفسارات عن مطومة
1	إدراج شهادات
5	شواهد إدارية
12	رخصة الحظر
3	البطاقة الصحية



إحصائيات عدد المرتفقين حسب المصالح أو التوجيه لشهر نونبر 2023

توزيع المرتفقين حسب المصالح



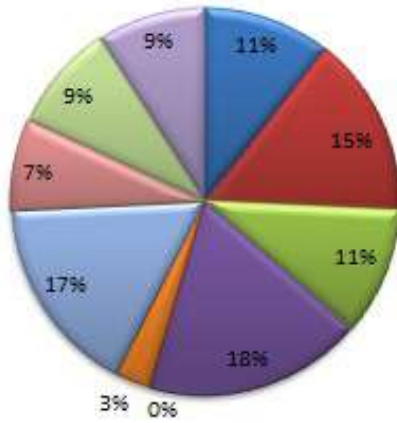
العدد	المصالح الموجه لها (التوجيه)
29	مصالح التعبير و الممتلكات الجماعية
29	مصالح الموارد المالية
7	مصالح الشرطة الإدارية
12	مصالح الأشغال و الشؤون التقنية و الدراسات
3	مصالح الإدارة العمومية
1	مكتب الشكايات
3	مكتب الكتابة الخاصة
3	الباشوية



المملكة المغربية
وزارة الداخلية
جهة بني ملال خنيفرة
إقليم بني ملال
جماعة بني ملال
المديرية العامة للمصالح الجماعية
مكتب الاستقبال

إحصائيات عمه المرشحين حسب السكن لشهر نونبر 2023

العدد



- الأحياء التابعة للملحقة الإدارية الأولى
- الأحياء التابعة للملحقة الإدارية الثانية
- الأحياء التابعة للملحقة الإدارية الثالثة
- الأحياء التابعة للملحقة الإدارية الرابعة
- الأحياء التابعة للملحقة الإدارية الخامسة
- الأحياء التابعة للملحقة الإدارية السادسة
- الأحياء التابعة للملحقة الإدارية السابعة
- الأحياء التابعة للملحقة الإدارية الثامنة
- الأحياء التابعة للملحقة الإدارية التاسعة
- الأحياء التابعة للملحقة الإدارية العاشرة

العدد	الملحقات الإدارية
7	الأحياء التابعة للملحقة الإدارية الأولى
10	الأحياء التابعة للملحقة الإدارية الثانية
7	الأحياء التابعة للملحقة الإدارية الثالثة
12	الأحياء التابعة للملحقة الإدارية الرابعة
0	الأحياء التابعة للملحقة الإدارية الخامسة
2	الأحياء التابعة للملحقة الإدارية السادسة
11	الأحياء التابعة للملحقة الإدارية السابعة
5	الأحياء التابعة للملحقة الإدارية الثامنة
6	الأحياء التابعة للملحقة الإدارية التاسعة
6	الأحياء التابعة للملحقة الإدارية العاشرة